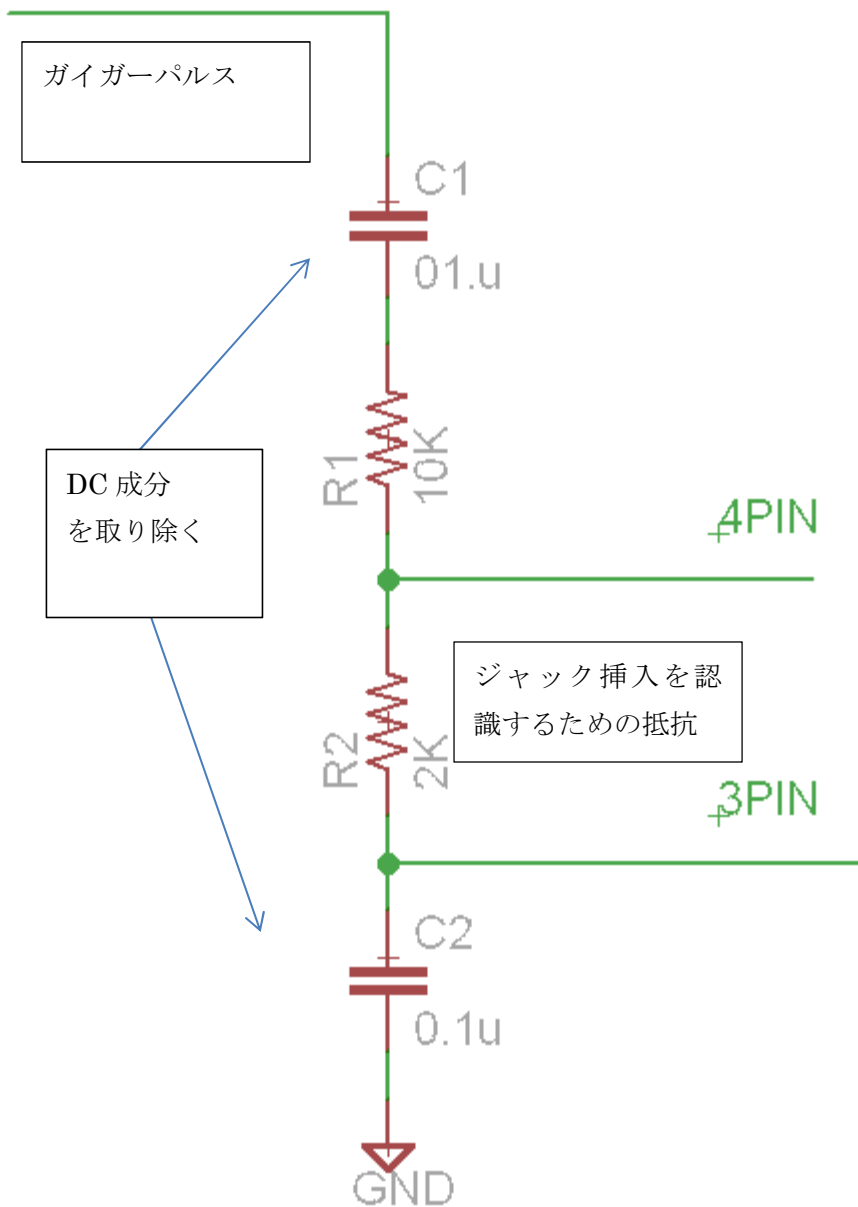
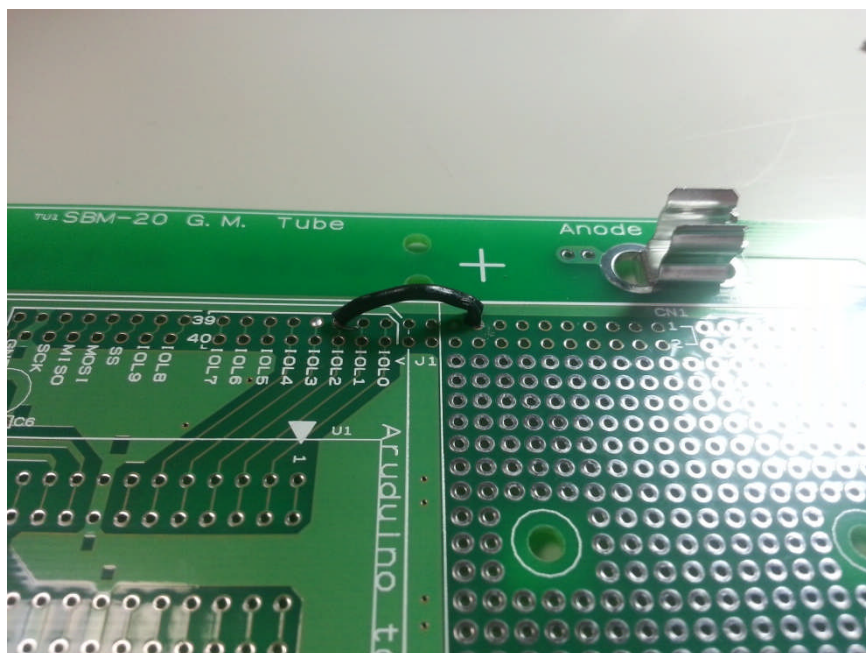


追加する回路

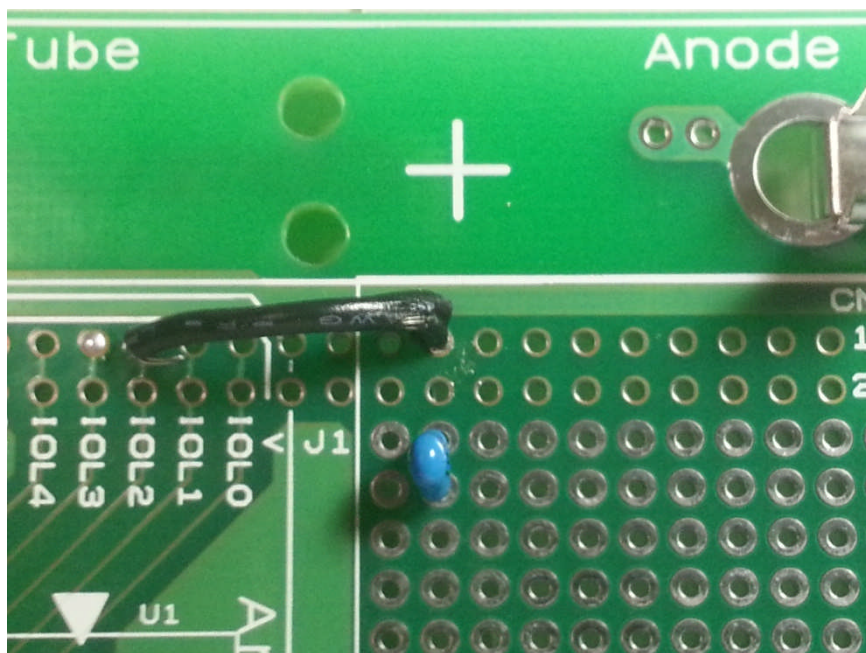
JO2(INT0:PD2)



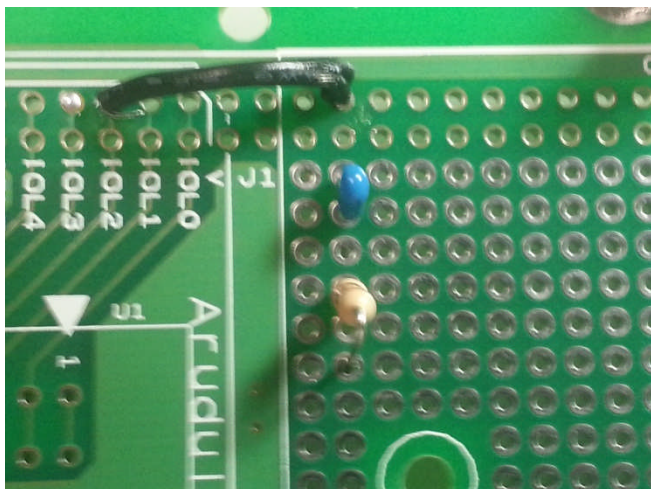
IO2 端子から、ユニバーサル部分に配線。



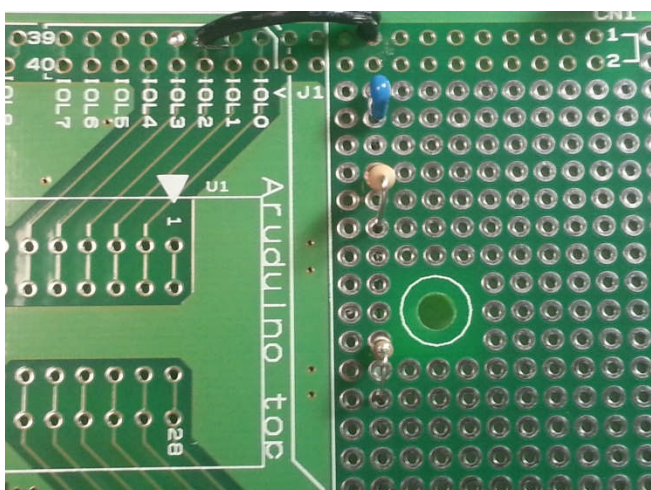
C1 を付ける



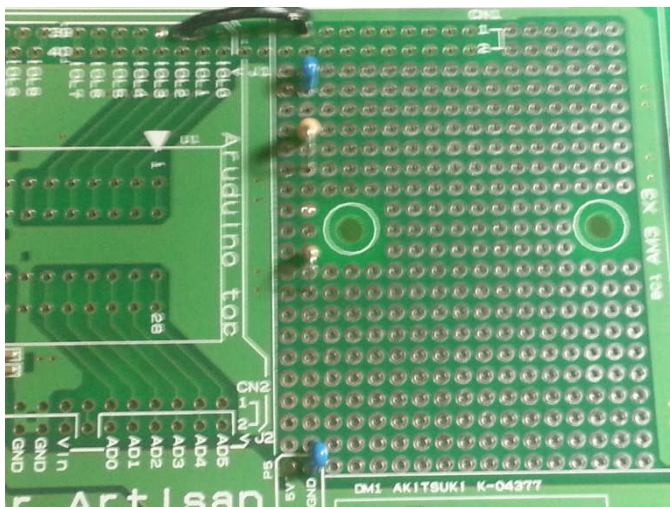
R1 を付ける



R2 を付ける

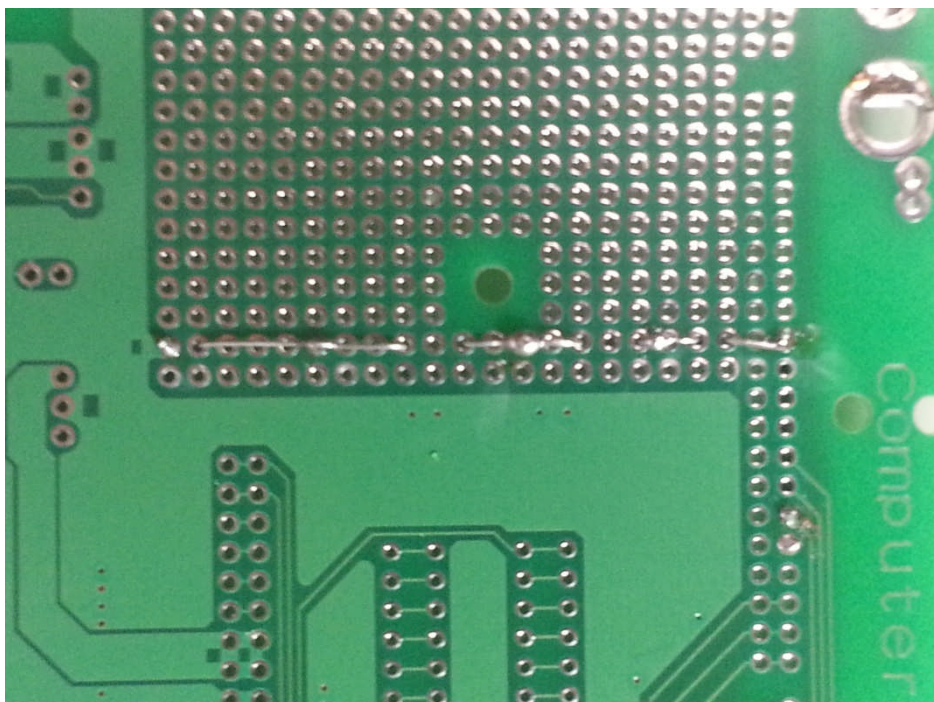


C2 を付ける

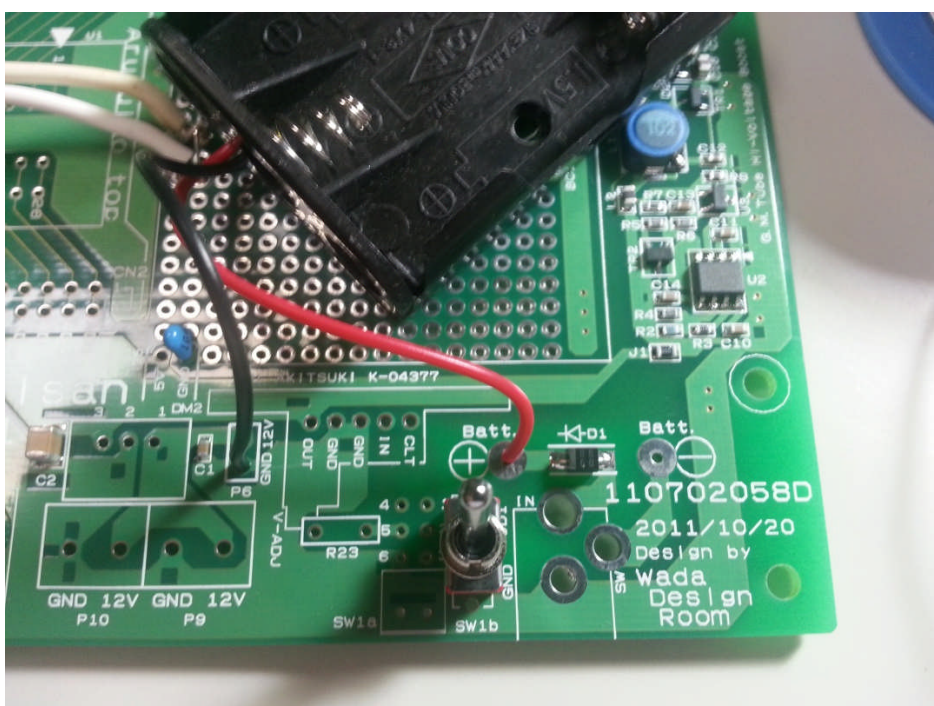




裏面

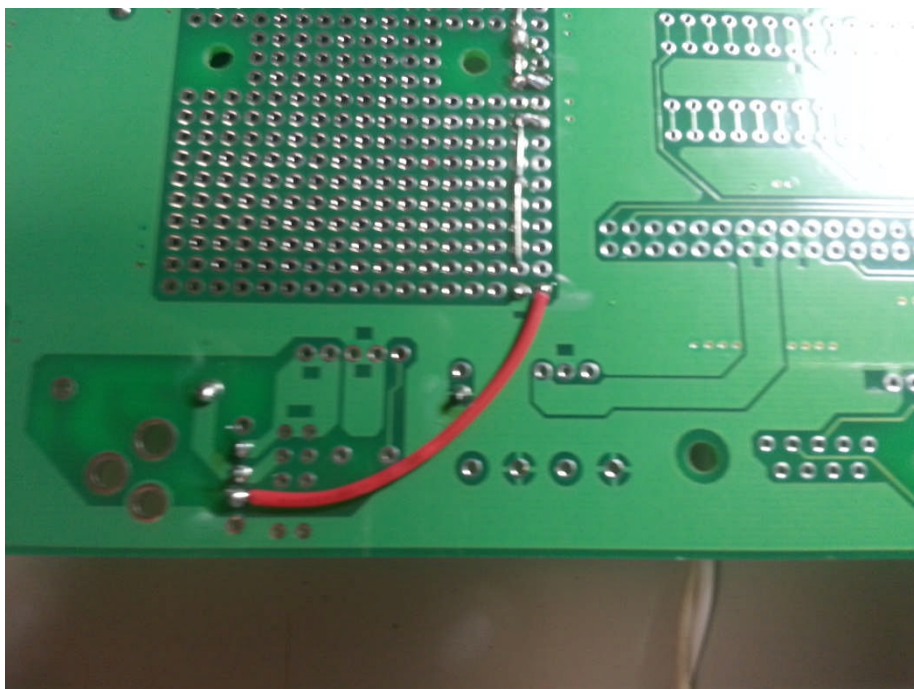


マイク、電源周りを付ける



マイクの線は、R2 の両端に接続する

電池の+電源をスイッチに付ける

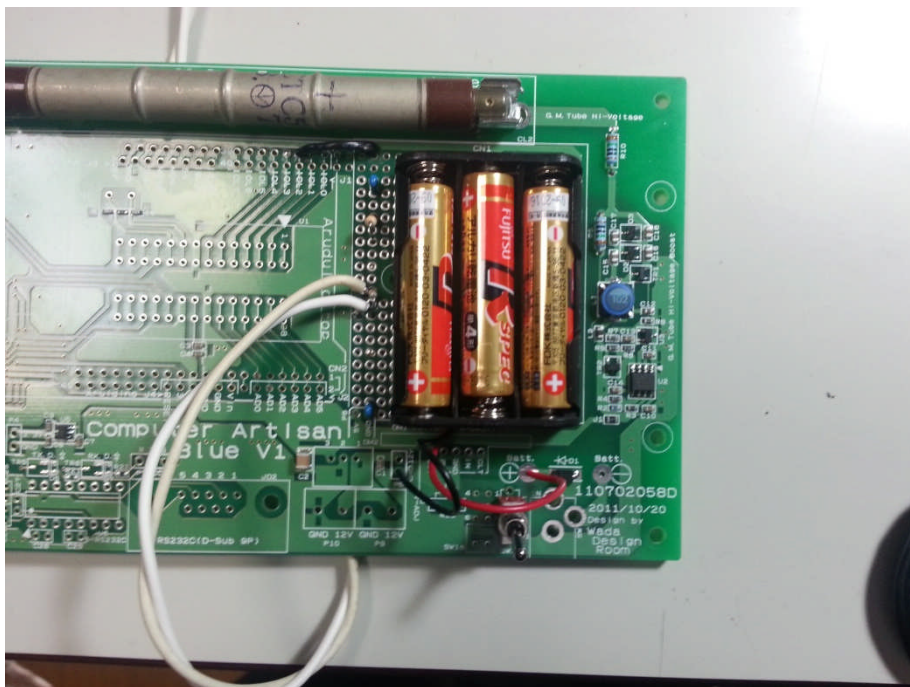


ジャックへの配線



ジャックにはナイロンワッシャーを付ける

電池ボックスを両面テープで止める



完成